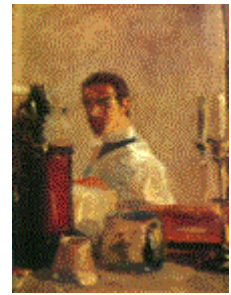


Henri Toulouse-Lautrec



1864 - 1901

Wann und wo wurde er geboren?

Er wurde geboren am 24.11.1864 in Frankreich geboren.

Welchen Malstil kann man diesem Maler zuordnen?

Expressionismus

Was ist typisch für die Bilder des Malers? Was malte er sehr oft?

Er malte Szenen aus Paris.

Lebte der Künstler immer in seinem Geburtsland?

Er reiste oft nach Paris.

Wo und wann starb der Maler?

Er starb im Herbst am 9.9.1901 im Schloss Malrome.

Berühmte Bilder des Malers

Moulin Rouge



„La toilette“



Paris

