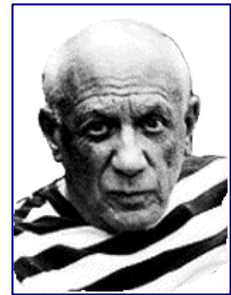


Pablo Picasso



1881 – 1973

Wann und wo wurde er geboren?

Er wurde in Malaga, am 25. Oktober 1881 geboren.

Welchen Malstil kann man diesem Maler zuordnen?

Berühmt sind seine kubistischen (würfelig) Bilder.

Was ist typisch für die Bilder des Malers? Was malte er sehr oft?

Verschobene Formen (Kubismus)

Hatte er Familie?

Er hatte Frau und einen Sohn.

Wo und wann starb der Maler?

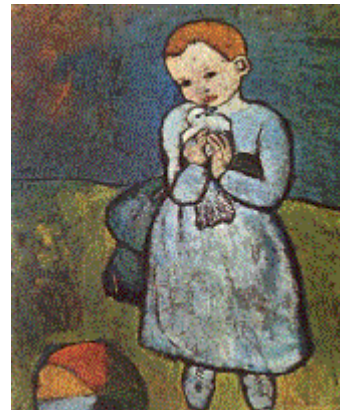
Am 8. April 1973 starb Pablo Picasso in Mougins bei Cannes.

Berühmte Bilder des Malers

Stilleben



Mädchen mit Taube



Frau mit Hut

