

# Paul Klee



1879 - 1940

## Wann und wo wurde er geboren?

Am 18. Dezember 1879 wird Paul Klee in Münchenbuchsee bei Bern als Sohn eines Musiklehrers und einer Sänglerin geboren.

## Welchen Malstil kann man diesem Maler zuordnen?

Expressionismus

## Lebte der Künstler immer in seinem Geburtsland?

Er studiert an der Münchner Akademie, kehrt dann aber wieder nach Bern zurück. Nach seiner Hochzeit lebt er in München. Er reiste sehr gerne nach Tunesien und Ägypten. Seinen Lebensabend verbringt er im Tessin.

## Hatte er Familie?

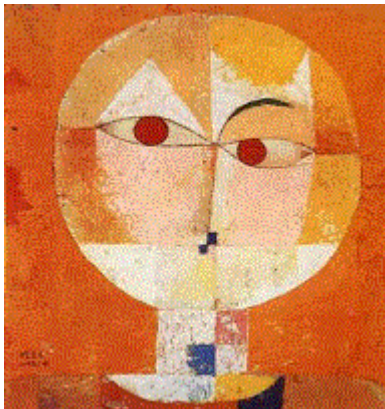
Er heiratete die Pianistin Lili Stumpf.

## Wo, wann und woran starb der Maler?

Am 29. Juni 1940 stirbt Paul Klee in Muralto im Tessin an den Folgen seiner tödlichen Krankheit Sklerodermie.

## Berühmte Bilder des Malers

Alternder Mann



Gefangen



Park bei Luzern

